

# ARTICLE SUR LE CONCEPT DANS LA PRESSE - DAGENS NÆRINGS LIV D2



## REFERENCES

<u>OPERATION</u>	<u>REALISATION</u>	<u>MONTANT DES TRAVAUX</u>
REFERENCES MODULAIRE:		
96 LOGEMENTS POUR ETUDIANTS, COMPIEGNE	2008-2009	4,5 M€
36 LOGEMENTS À OSLO	2005-2007	6 M€
28 LOGEMENTS POUR ETUDIANTS, LIMOGES	PROJET	1 M€
22 LOGEMENTS AU HAVRE	PROJET	2,5 M€
AUTRES LOGEMENTS:		
60 LOGEMENTS À OSLO	1990-1992	12 M€
200 LOGEMENTS À OSLO 1ER PRIX EN COMPETION	2000-	40 M€

**CONSTRUCTION PAR MODULES - 36 APPATREMENTS A OSLO. 2007**



**28 APPARTEMENTS POUR ETUDIANTS A LIMOGES. PROJET 2008**



**22 MAISONS INDIVIDUELLES EN LIGNE AU HAVRE. PROJET 2008**



**60 APPARTEMENTS A OSLO. 1992**



Le concepteur, l'architecte Jon Schultz, a réalisé des maisons en bois, en brique et en béton.  
Il a également été professeur en architecture en Norvège et aux Etats-Unis.



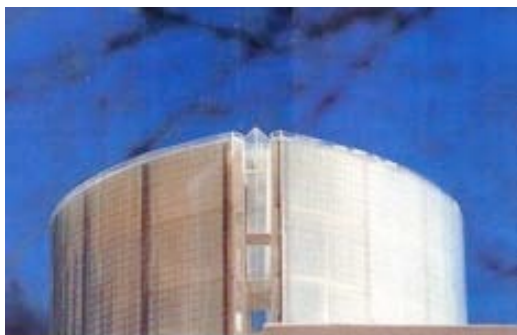
- 1966 Diplômé de l'Ecole Supérieure d'Architecture d'Oslo
- 1978 Inscrit à l'Association des Architectes Norvégien, affilié à UIA.
- 1998 Inscrit à l'Ordre des Architectes de la Circonscription de l'Ile de France.

#### **Concepts**

- |         |  |           |
|---------|--|-----------|
| 2004-09 | Concept d'habitat modulable  |           |
| 2006-07 | Lauréat concours Jean-Louis Borloo - CQFD, Coût, Qualité, Fiabilité, Délais. |           |
| 2002-03 | Concours pour le nouveau siège de l'OCDE à Paris, avec Snøhetta Architects.  | 40.000 m2 |
| 1995-00 | Nouveau siège de l'OCDE à Paris.   | 75.000 m2 |

#### **Bâtiments & Projets.**

- |         |  |           |
|---------|--|-----------|
| 2008    | Résidence pour étudiants avec 96 appartements modulaires, Compiègne  | 2.500 m2  |
| 2006-07 | 36 appartements modulaires pour OBOS, Oslo   | 3.500 m2  |
| 2000 -  | Immeuble résidentiel à Oslo avec 200 appartements.<br>1 prix en compétition, avec Telje-Torp-Aasen Architects. | 18.000 m2 |
| 1995-96 | L'Institut Norvégien à Paris. Projet.  | 3.000 m2  |



- |         |  |          |
|---------|--|----------|
| 1990-92 | Immeuble de bureaux, elliptical, en brique de verre. Projet. Photo gauche                | 3.000 m2 |
| 1987-91 | Immeuble résidentiel à Oslo. 60 appartements avec bay-windows coulissantes. Photo droite | 8.000 m2 |
| 1990-91 | Concept d'un groupe de pavillons résidentiels octogones.                                 | 2.000 m2 |
| 1975-91 | Maisons individuelles. Châteaux.   |          |

#### **Collaboration avec le professeur Sverre Fehn, Oslo.**

##### **Grande Médaille d'Or de l'Académie d'Architecture, Paris 1993. Pritzker Prize 1994.**

- 1970-75 Musée de Hamar.
- 1973-75 Skådalen école pour enfants sourds et malentendants.
- 1972-73 Bøler Centre Communautaire.
- 1970-75 Exhibitions du Moyen Age.
- 1967 Développement résidentiel. 1er prix en compétition.

#### **Collaboration avec Jean-Michel Wilmotte, Paris . Architecte de l'intérieur du Grande Louvre.**

- 1991 Extension de l'Hotel de Ville à Marseille.
- 1991 Transformation d'une ancienne manufacture des tabacs en hôtel, commerces, bibliothèque.
- 1991 Musée des Beaux-Arts à Lisbonne.

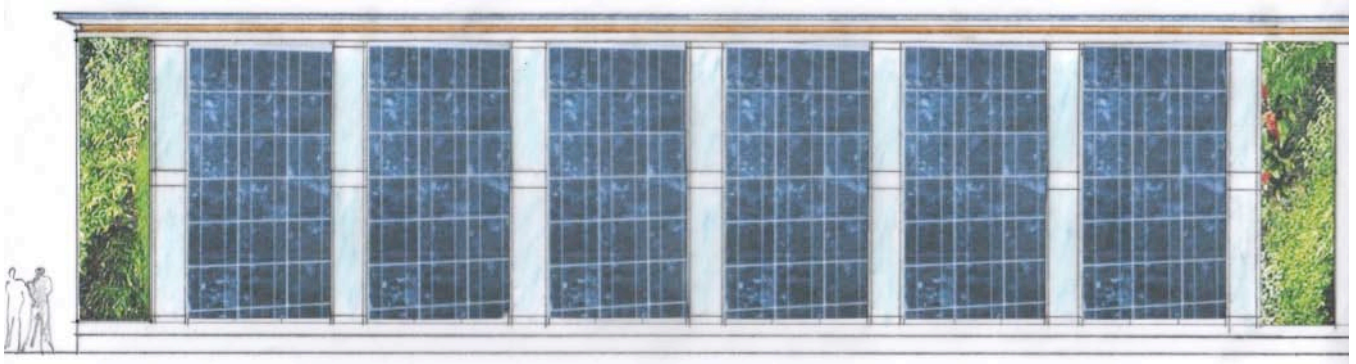
#### **Enseignements.**

- 1984 Professeur intervenant à Virginia State University, USA.
- 1980-81 Président de l'Association des Architectes d'Oslo.
- 1975-78 Professeur à l'Ecole Supérieure d'Architecture d'Oslo.

#### **Concours.**

- 1999 Galerie Nationale à Oslo.
- 1996 La Bibliothèque Universitaire à Oslo.
- 1994 Une tour en bois, 50m. 2eme prix.
- 1992 Réhabilitation d'un bâtiment universitaire à Genève.
- 1988 Aqua Centre Polyvalent. Sélectionné.
- 1987 Couvertures de gravures rupestres en Suède.
- 1982 Immeuble de bureaux. 1er prix.

## PLUSIEURS OPTIONS D'AVENIR



**FACADE AVEC CAPTEURS SOLAIRES ENTRE LES FENETRES  
ET UN JARDIN VERTICAL SUR LES COTES**



**UN JARDIN VERTICAL EN FACADE  
PANNEAUX SOLAIRES SUR LE TOIT ET DANS LES CORNICHES**