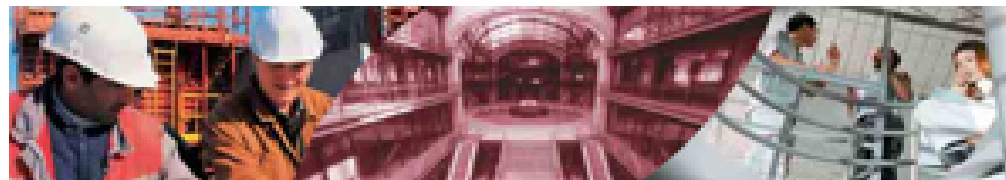




# SOGEA NORD-OUEST



# PRÉSENTATION



- SOGEA NORD-OUEST est une filiale régionale de SOGEA CONSTRUCTION.
- Son périmètre d'intervention géographique couvre :
  - La Picardie
  - La Haute-Normandie
  - La Basse-Normandie
  - Le Centre
- Son savoir-faire lui permet d'être une Entreprise multi-activité qui dispose d'une structure interne étendue (Bureaux d'Etudes, Bureau des Méthodes, Service matériel). SOGEA NORD OUEST offre à ses clients la maîtrise de toute la chaîne de construction.
- SOGEA NORD OUEST peut concevoir et réaliser tous types de d'ouvrages et intervient dans les métiers du Bâtiment, du Génie Civil, de l'Immobilier, de l'Environnement, des Services aux Collectivités. SOGEA NORD-OUEST est certifiée ISO 9001 : 2000.
- Son siège social est implanté à PETIT-COURONNE (agglomération rouennaise). De nombreuses agences locales ont pour vocation d'enrichir les relations de proximité avec les investisseurs et les donneurs d'ordres locaux. Sa taille, son organisation structurelle délocalisée et sa démarche d'ensembliser, permettent à SOGEA NORD-OUEST d'apporter ses compétences à toutes les étapes d'un projet (conception, financement, réalisation, exploitation et maintenance) pour toute nature de projets et pour tous types de clientèle. Cette caractéristique, héritage d'un ensemble de talents additionnés, fait d'elle, une entreprise originale sur le plan régional dans le domaine du BTP .



*Direction Régionale du Travail, de l'Emploi et de la Formation Professionnelle à Hérouville Saint Clair  
(14), maître d'ouvrage SHEMA, architectes : Jean NOUVEL et ROUX & ALBA*

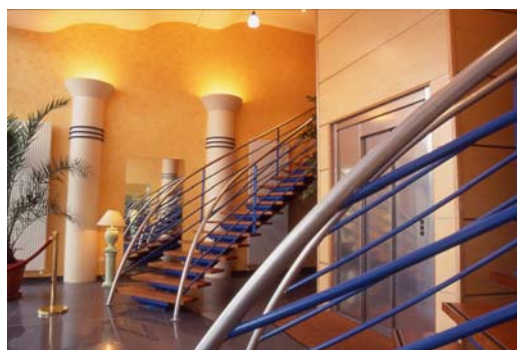


## HISTORIQUE



- La Société SOGEA CONSTRUCTION a progressivement été enrichie par des acquisitions et des regroupements.

- Elle est l'héritière d'entreprises innovantes parmi lesquelles on peut citer :
  - SGTBA
  - EAU et ASSAINISSEMENT,
  - SOCEA ,
  - BALENCY-BRIARD,
  - SOBEA,
  - SAINRAPT & BRICE,
  - SGE/BTP.



Résidence para-hôtelière ARC IV à Rouen. Maître d'Ouvrage La Construction Résidentielle, Architecte Artefact.



Cité judiciaire à Evreux (27),  
Ministère de la Justice,  
Architectes Dubus et Lott.

- SOGEA CONSTRUCTION dans sa forme actuelle, résulte de la fusion entre SOBEA et SGE/BTP le 10 juillet 1986. Aujourd'hui, l'Entreprise est intégrée au Groupe VINCI. La Société SOGEA a filialisé ses régions le 1<sup>er</sup> juillet 1987, avec création en particulier de SOGEA NORD, SOGEA CENTRE (Orléans et Chartres), SOGEA NORMANDIE et SOGEPIC. Du rapprochement de ces 4 entités est née, le 1<sup>er</sup> juillet 1993, la Société SOGEA NORD-OUEST qui couvre actuellement les départements suivants :
  - 28, 45, 18, 41, 36, 37 : Eure-et-Loir, Loiret, Cher, Loir-et-Cher, Indre, Indre et Loire
  - 14, 76, 27, 50, 61 : Calvados, Seine-Maritime, Eure, Manche, Orne
  - 60, 80, 02 : Oise, Somme, Aisne (Bâtiment)
- En 1997, Le reste de SOGEA CENTRE (agence TP de Tours) est rattaché à SOGEA NORD-OUEST.
- En 1998, les implantations Bâtiment et Travaux Publics de SOGEA NORD-OUEST basées dans les départements du Nord et du Pas-de-Calais ainsi que l'activité Travaux Publics de la Picardie sont rattachées à SOGEA NORD qui est recréée.
- En 1999, SOGEA NORD-OUEST ouvre deux nouvelles agences bâtiment, une à Evreux et une au Havre afin de se rapprocher de ses Clients.

# RENSEIGNEMENTS GÉNÉRAUX



Fromagerie LE LUTIN à Pacé (61). Maître d'Ouvrage SODIAL, Maîtrise d'Oeuvre Ussy. Reconstruction d'une unité de production de 20 000 m<sup>2</sup> en 4 mois à la suite d'un incendie.



Chantier du multiplexe cinématographique Gaumont à Angers. Maître d'Ouvrage GAUMONT; Architectes : DARONIAN - GAYET- VEDRES BALTRUSAITIS.

- Raison sociale : SOGEA NORD OUEST
- Forme juridique : Société en Nom Collectif
- Date de création : 1er juillet 1993
- Numéro de SIRET : 344 314 976 00038
- Capital social : 3 470 340 Euros
- Code APE : 452 B ROUEN
- Registre du commerce et des sociétés : BNP ROUEN
- Références bancaires : 30004 00122 00024662165 clé 31
- N° de compte : SOGEA CONSTRUCTION – Groupe VINCI
- Principaux actionnaires : QUALIBAT/QUALISPORT/ISO 9001
- Qualifications et certifications





## CHIFFRES D'AFFAIRES



Résidence Arc V à ROUEN



RPA - Hôpital de Louviers



### Une entreprise leader dans sa région

SOGEA NORD-OUEST peut concevoir et réaliser tous types de travaux de construction. Sa taille et son organisation structurelle délocalisée lui permettent d'apporter ses compétences à toutes les étapes des projets (conception, financement, réalisation, exploitation...), quelle qu'en soit la nature, et pour tous types de clientèle (publique ou privée). Cette caractéristique, héritage d'un ensemble de talents additionnés, fait d'elle une entreprise leader sur le plan régional, dans le domaine du BTP.

Cette position se concrétise par l'importance de son chiffres d'affaires.

### Répartition des Chiffres d'affaires (en millions d'euros)

2004	142
2003	106
2002	92
2001	101



# BÂTISSEUR DE SOLUTIONS GLOBALES

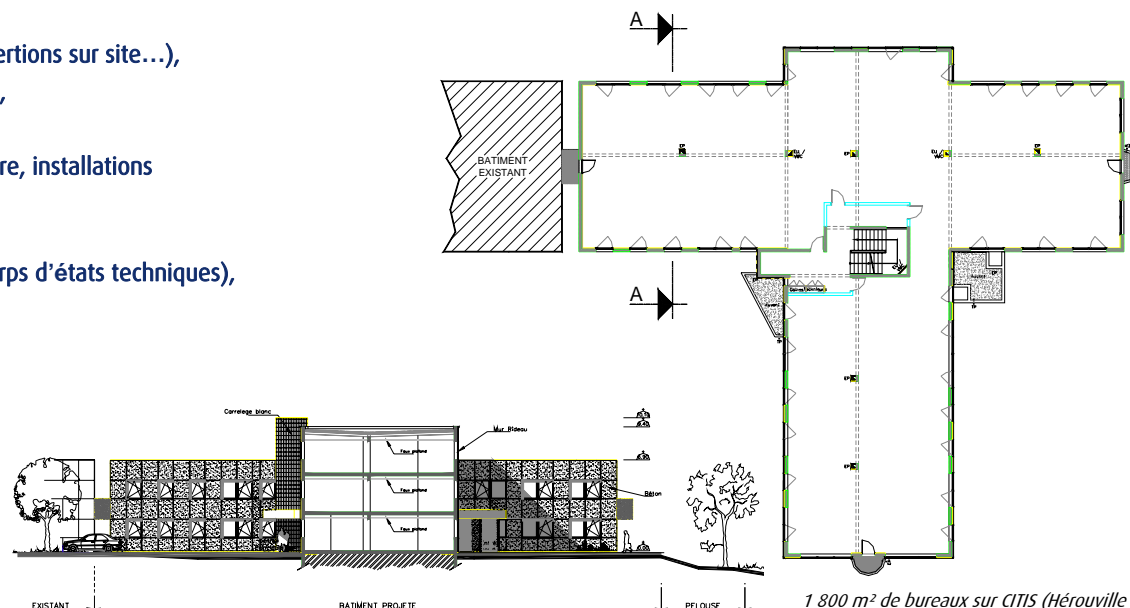


## Domaines de compétences

- Avec une démarche basée sur le partenariat, SOGEA NORD-OUEST est en mesure d'assumer l'ensemble des missions de l'acte de construire :
  - Analyse des besoins et maîtrise du foncier,
  - Études architecturales (esquisse, plans, avant projet sommaire, insertions sur site...),
  - Études de process (avec ou sans prise en compte des coûts globaux),
  - Études de financements,
  - Établissement et suivi de dossiers administratifs (permis de construire, installations classées),
  - Établissement de descriptifs tous corps d'états,
  - Études techniques (sols, structure en béton armé, bois ou métal, corps d'états techniques),
  - Réalisation tous corps d'états comprenant le gros œuvre, les corps d'états techniques et architecturaux, mais aussi la mise en place d'équipements industriels, du mobilier et de la décoration
  - L'exploitation et la maintenance.



Réhabilitation de l'Hôtel de l'Atlantique en bureaux  
(Chambre de Commerce et d'Industrie, A.N.P.E., D.D.T.E.) à  
Cherbourg.  
Architecte A. Boisroux  
Montage (foncier et travaux)



1 800 m<sup>2</sup> de bureaux sur CITIS (Hérouville  
St Clair 14))  
Maître d'Ouvrage, La Construction  
Résidentielle, Architecte cabinet Lucet  
& Duhamel

## Management de l'opération

- La complexité et la spécificité de l'acte de construire amènent nos clients à nous confier le management de leur projet.
- Interlocuteur unique, nous gérons alors l'ensemble des prestations en direct, ou en coordonnant tout ou partie des intervenants. Dans tous les cas, nous restons seuls garants du planning global, de la maîtrise des coûts et de la bonne réalisation du projet, permettant ainsi la livraison d'ouvrages prêts à fonctionner.



## DIRECTION TECHNIQUE ET MOYENS D'ÉTUDES



Les services de SOGEA NORD OUEST sont aptes à étudier tous types de projets, en appel d'offres, en conception-réalisation ou en performantiel. En outre, ils peuvent assurer des démarches d'ensemblers avec missions d'ingénierie et dossiers de permis de construire.

L'ensemble des études techniques relèvent d'une direction technique centralisée au siège de Petit-Couronne. Cette Direction technique comprend 22 collaborateurs permanents et 14 partenaires extérieurs associés. Elle intervient dans tous les domaines d'études liés à la construction :

### Études de prix

● Le service d'études de prix de la Direction Technique s'appuie sur :

- des métreurs,
- les bureaux d'études internes en structures et méthodes,
- des bureaux d'études de fluides en prestation de service,
- un ingénieur thermique et acoustique détaché du siège SOGEA CONSTRUCTION,
- des dessinateurs ou maquettistes.



*Centre d'entretien, Gendarmerie à Yvetot (76). Architectes Badia et Berger.*



*Siège social de Barbara à Arcueil (94).  
Maître d'Ouvrage La Construction Résidentielle, Architecte Phelouzat*

### Études et méthodes

● Pour le bâtiment, les méthodes d'exécution sont étudiées par un service central comprenant un ingénieur et des techniciens pouvant être éventuellement associés à des bureaux de planification prestataires. Ce service peut assurer tous types de missions :

- planning de travaux ainsi que budget d'heures et de main-d'œuvre,
- plan d'installation de chantier et définition de moyens matériels,
- plans de coffrages spécifiques,
- méthodes et phasages de travaux,
- mesures d'hygiène et de sécurité.



## DIRECTION TECHNIQUE & MOYENS D'ÉTUDES



### Études de structure

- Pour les études de structure (béton armé, bois, métal), SOGEA NORD OUEST s'appuie sur le service ingénierie du siège de SOGEA CONSTRUCTION, et à ce titre, réalise :
  - étude technique d'avant projet,
  - étude technique d'exécution,
  - assistance technique sur chantier,
  - conseil en structure et fondations auprès des maîtres d'œuvre,
  - réalisation en CAO des documents d'Avant Projets Sommaires ou Détaillés.

### Études environnementales

- Pour chaque projet, la Direction Technique peut étudier, en collaboration avec les services du siège SOGEA CONSTRUCTION, l'impact environnemental des projets :
  - études thermiques et acoustiques, bilan énergétique,
  - études des procédures de Qualité Environnementales mises en place sur les chantiers (réduction des nuisances, tri sélectif, dispositifs anti-pollution..)



Laboratoire pharmaceutique à EVREUX (27)

### Décentralisation des moyens d'études

Chaque agence Bâtiment est dotée de son propre service d'études de prix, supervisé par la Direction Technique. Chacun de ces services comprend des ingénieurs, métreaux et techniciens d'études.

Cette organisation décentralisée permet de répondre à l'ensemble des projets des maîtres d'ouvrage locaux intervenant sur le territoire de l'agence.



Hôpital de MANTES-LA-JOLIE (78) - Architecte : Dottelonde





# LES MOYENS D'EXÉCUTION



- La réalisation des travaux de SOGEA NORD OUEST est fondée sur une organisation spécifique et décentralisée dans les différentes agences.
- Chacune de ces entités est placée sous la responsabilité d'un Responsable d'Agence. Il s'appuie sur les Directeurs de travaux, Conducteurs de travaux, Chefs de chantier, Chefs d'équipes qui lui sont rattachés.



Les Terrasses des Ormeaux à Evreux (27), Maître d'Ouvrage La Construction Résidentielle (filiale de Sogea Nord Ouest).



Pose de bardage en béton cellulaire (site de régénération de fibres optiques, plus de 30 sites en France). Maître d'Ouvrage LD Com Conception et réalisation Sogea Nord Ouest



Pour des opérations de grande importance, les moyens de différentes agences peuvent être mis en commun.



Fond de bassin, station d'épuration et de traitement EMERAUDE à Petit Quevilly (76), Maître d'Ouvrage S.I.A.R.R. Rouen



Voile de grande hauteur, salle d'escalade à Hérouville St Clair. Maître d'Ouvrage Mairie d'Hérouville St Clair (14), Architecte SCPA Bernard et Thouin.



## LES MOYENS HUMAINS

### Effectifs

- Les moyens humains sont la première richesse de SOGEA NORD-OUEST. La société rassemble 421 collaborateurs, exerçant toute la gamme des métiers participant à l'acte de construire (études techniques, production, commercial...). Cette main d'œuvre, qualifiée pour exécuter des chantiers de tous types peut intervenir en tout point du territoire de l'entreprise.
- A chaque niveau, l'implication et la responsabilisation de chacun sont les atouts indispensables à la réussite des projets. L'esprit d'équipe, de solidarité et de complémentarité crée un lien fort entre tous les collaborateurs, quel que soit leur activité spécifique. Cet esprit est la clé de voûte de la " culture " de l'entreprise.

### Répartition des effectifs au 31.12.04

CADRES	120
ETAM	86
OUVRIERS	281
<b>TOTAL</b>	<b>487</b>



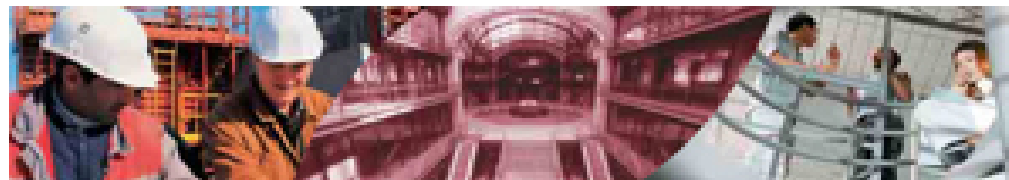
### Formation interne

- SOGEA NORD-OUEST attache une grande importance à la formation de son personnel. La mise en œuvre d'un plan de formation pluriannuel permet ainsi à chacun :
  - de renforcer son savoir technique
  - de s'adapter aux mutations de la profession
  - de développer ses connaissances en matière de qualité
- et à la société :
  - d'améliorer la sécurité de ses salariés
  - d'intégrer des jeunes et d'équilibrer sa pyramide des âges
  - de compter sur un personnel performant





# LES MOYENS INFORMATIQUES



## Matériel

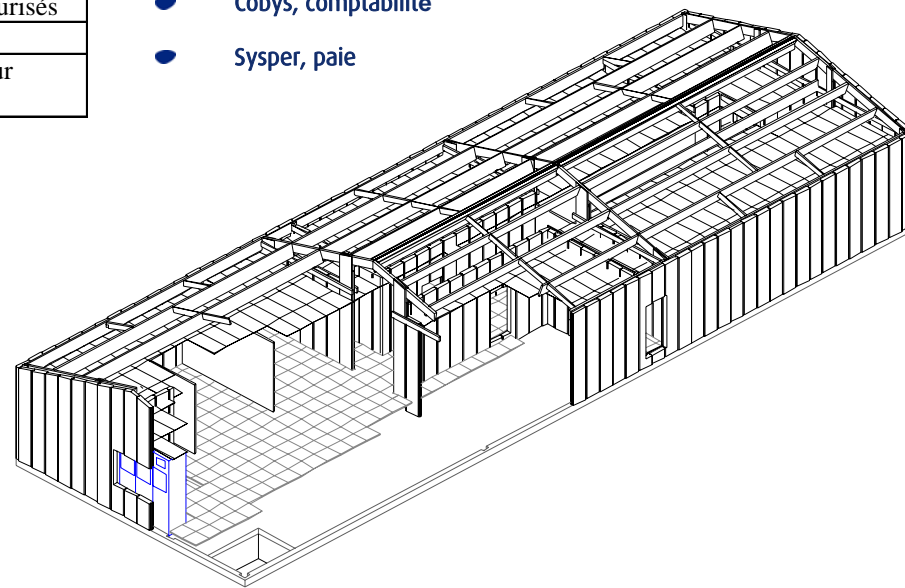
QUANTITE	TYPE	OBSERVATIONS
1	AS 400	
210	IBM – PC COMPATIBLE	
5	MACINTOSH	
1	Réseau SOGEA NORD-OUEST Etendue (WAN)	
5	Serveurs WINDOS NT	
	- 1 serveur d'application	Tableau de bord régional
	- 4 serveurs bureautique :	. sécurisation des données
		. partage de documents sécurisés
	Messagerie type POP3	180 utilisateurs / ouverte sur Internet
	Accès INTERNET	

## Principaux logiciels

- Office 97, bureautique
- Sogeprix, études de prix et travaux
- Corel draw, études
- Project, études et travaux
- Autocad 2000, méthodes
- Cobys, comptabilité
- Sysper, paie



*Poste CAO DAO Autocad 2000, Bureau des méthodes Caen.*



*Plan 3D et image de synthèse d'un site type de régénération de fibres optiques (conception réalisation). Client Louis Dreyfus Communication, plus de 20 sites construits en 2000. Réalisation du clos et couvert en 9 semaines pour une surface de 300 m<sup>2</sup> au sol*

# LES MOYENS MATÉRIELS



- Les matériels à la disposition de SOGEA NORD OUEST sont gérés par la direction matériel du groupe SOGEA CONSTRUCTION et les dépôts régionaux. Une liste détaillée de ces matériels est mise à jour annuellement et diffusée à l'ensemble des personnes utilisatrices.
- Le service matériel de SOGEA CONSTRUCTION, ainsi que les dépôts régionaux font parties des fournisseurs de SOGEA NORD OUEST . Ils permettent d'obtenir quasi sans délai le matériel indispensable à la bonne marche du chantier tel que :
  - grues
  - cantonnements (vestiaires, bureaux, réfectoires...),
  - Matériel topographique,
  - Matériel de coffrage (banches, moules divers, préfabrication...),
  - Matériel de bétonnage et de vibration,
  - Matériel de sécurité,
  - Matériel d'étalement et échafaudages
  - Petit matériel (nettoyage, levage, clôtures, échelles, électroportatif...).



Coffrages pour voiles (banches).



Moule pour poutres courbes  
(Ingénierie : méthodes Sogea Nord Ouest Caen).



Coffrage pour plancher.



Chantier de la Cité de la Mer à Cherbourg (50). Maître d'Ouvrage : Communauté Urbaine de Cherbourg, Architecte Studio Milou,





## Liste des agences



### DIRECTION REGIONALE

335 rue du Rouvray - BP 43 - 76650 PETIT COURONNE

Tél. : 02 32 11 46 79 Fax : 02 32 11 46 00

Directeur régional : Patrice LEGENDRE

#### HAUTE-NORMANDIE

**PETIT COURONNE** Gérard RIHOUEY  
335 rue du Rouvray - BP 43 -76650 PETIT COURONNE  
Tél. : 02 32 11 46 30 Fax : 02 32 11 46 72

**DIRECTION INDUSTRIE** Eric MONNIER  
335, rue du Rouvray – BP 43 – 76650 PETIT COURONNE  
Tél. : 02 32 11 65 85 Fax : 02 32 11 46 73

**EVREUX** Alain TALVA  
52 rue Victor HUGO  
Tél. : 02 32 33 95 50 Fax : 02 32 33 95 59

#### LITTORAL

**CAEN** Yves PERENCIN  
41 rue Pasteur - 14126 Mondeville  
Tél. : 02 31 35 72 26 Fax : 02 31 83 76 44

**LE HAVRE** Yves PERENCIN  
5 bis place Léon Meyer – BP 107 – 76063 LE HAVRE CEDEX  
Tél. : 02 32 74 60 15 Fax : 02 32 74 60 10

#### PICARDIE

**AMIENS** Luc ABGUILLEM / J.-L. AUBRY  
4 boulevard Carnot – 80000 AMIENS  
Tél. : 03 22 22 00 38

**BEAUVAIS** Luc ABGUILLEM / J.-L. AUBRY  
40 rue Arago – ZAC de Ther - 60000 BEAUVAIS  
Tél. : 03 44 14 30 00 Fax : 03 44 14 30 01

**Agence Industrie** COMPIEGNE  
Rue de Choisy au Bac – 60204 COMPIEGNE  
Tél. : 03 44 34 48 41 Fax : 03 44 38 48 78

#### CENTRE

**FLEURY** Michel CONSTANTIN  
7 Rue de la Forêt - ZAC des Bicharderies - 45404 FLEURY LES AUBRAIS  
Tél. : 02 38 83 62 64 Fax : 02 38 83 31 70

**CHARTRES** Michel CONSTANTIN  
2 Allée des Atlantes - Les Propylées - 28000 CHARTRES  
Tél. : 02 37 30 24 55 Fax : 02 37 33 06 43

**TOURS** Stéphane DUSCHENE  
7/9 Rue Pasteur - BP 104 - Saint Avertin 6 37171 CHAMBRAY LES TOURS  
Tél. : 02 47 48 27 06 Fax : 02 47 48 26 85