

Evolutions du procédé constructif par composants bois Ligno Trend

Depuis la consultation CQFD 1, en 2005, la gamme des composants Ligno Trend n'a cessé d'évoluer et s'est agrandie.

Parmi les évolutions notables :

- l'harmonisation dimensionnelle de la trame de fabrication, généralisée à 625 mm de large. Cette dimension nominale est un sous-multiple de 2500 mm, hauteur d'étage courante et dimension de fabrication commune pour de nombreux produits-bâtiment Outre-Rhin. L'Europe aurait tout à gagner à adopter de tels standards qui peuvent contribuer à une réduction des chutes de matériaux de construction. Pour peu que les concepteurs en acceptent la règle du jeu.

Nouvelles performances : désormais les éléments Ligno Trend de dalles et supports de toiture en bois massif contrecollé recèlent plus de fonctionnalités

- la gamme des produits du fabricant allemand Ligno Trend, représenté en France par la société Objectif Bois, gagne en simplicité pour offrir une plus grande flexibilité : aux qualités structurelles des éléments de base, s'ajoutent d'autres compétences pour répondre, "d'un seul coup et d'un seul coût", à davantage d'exigences : plus grandes portées libres, réponse aux exigences des réglementations feu, acoustique, thermique ainsi qu'aux objectifs environnementaux.
- la hauteur maximale des éléments, portée désormais à plus de 40 cm, rend possible la réalisation de couvertures et de dalles de grande envergure. De nouvelles performances sont atteintes avec les éléments Ligno Dalle R Q3 BV et Ligno Bloc Q3 BV, des éléments de dalles collaborantes bois-bois, une innovation Ligno Trend pour aller encore plus loin dans les portées (18 m maximum).
- de même, en termes de protection feu, la propagation au feu (Bs2d0- anciennement M1) comme les résistances au feu R30 à R90 sont des exigences aisément satisfaites.

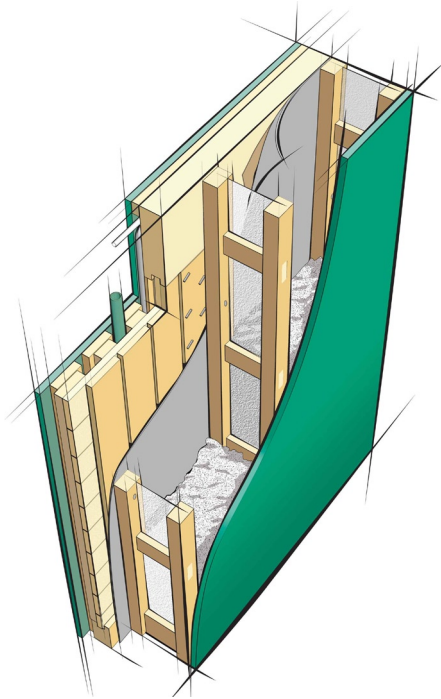
Enfin, la gamme Ligno Trend s'est agrandie de nouveaux produits :

- Ligno U*psi type F, "écarteurs de façades" autorisant la mise en œuvre d'isolants thermiques extérieurs dans des épaisseurs comprises entre 120 et 360 mm + panneau de fermeture,
- Ligno U*psi type T, variante de l'élément constructif bois entretoisé précédent comportant un montant porteur pour la réalisation de murs bois à isolation répartie minimisant les ponts thermiques structurels,
- Ligno Façade, bardage prêt à poser,
- Uni*versa, paroi intérieure aux performances acoustiques remarquables.

A la disposition des interlocuteurs français :

- nouveau site internet Objectif Bois : www.objectif-bois.fr
- nouveau programme de pré-dimensionnement pour la nouvelle ligne des composants Ligno Trend : pour un pré-dimensionnement rapide et simple des dalles d'un projet, une nouvelle version de l'outil de calcul est disponible au téléchargement en version multi-langue : il suffit de cliquer sur le drapeau pour choisir la langue qui convient et de cocher la case EC (pour Eurocodes)
- Nouveau programme de vérification acoustique des locaux. Pour une vérification rapide et simple des projets local par local. Sur demande à la société Objectif Bois.

Les nouveaux composants de façade U*psi, applicables aussi bien en construction bois, au sein de la gamme Ligno Trend, qu'en construction mixte, permettent de conférer aux bâtiments les caractéristiques thermiques requises par les labels Passivhaus®, Minergie® ou BBC. Leur domaine d'emploi s'étend à la mise en œuvre des fortes épaisseurs d'isolant requises en toiture.



Les composants Lignotrend :

Quand polyvalence ne signifie pas dépense ...

Plus vous leur en demandez,

Plus ils sont économiques !

Correction Acoustique (voie solidienne - bruit d'impact)

Matériau Sain respectueux de son environnement

Isolation Thermique

Stabilité au Feu

Passage des Fluides

Isolation Acoustique (voie aérienne)

Souplesse Architecturale

Finition Esthétique

Capacité Statique

Propagation du Feu

LIGNO Block Q3 249 Acoustique alpha 4mm
 Sapin Blanc Sans Nœuds Veiné
 Traitement Propagation feu : B - s2, d0 (Classe d'incendie EN 13501-1)
 Absorbeur acoustique : Heraklith (B - s3, d0)
 Isolation thermique : cellulose insufflée (R = 2,80 m² K/W)

La multifonctionnalité, une qualité incontournable pour des composants industriels dont seule la polyvalence justifie la valeur ajoutée.



coupe sur une dalle R Q3 BV montrant le traitement de la sous-face, l'absorbeur phonique, un remplissage isolant en ouate de cellulose



Panneaux de bardage en douglas ou mélèze

Pour offrir plus de flexibilité, les composants bois Ligno Trend ont encore évolué : tous les éléments et leurs sous-faces sont maintenant totalement compatibles entre eux et offrent ainsi une plus grande souplesse architecturale :

- harmonisation des largeurs et des hauteurs des éléments pour enrichir la combinatoire au sein du catalogue,
- possibilité d'alterner les surfaces d'absorption acoustiques rainurées avec les surfaces lisses réfléchissantes.

