

Les modèles de logements présentés dans le cadre de notre proposition de concept ATTIQUE sont évolutifs et adaptables à chaque opportunité de mise en œuvre, avec le même souci de rigueur de conception, de réalisation et d'écologie/économie de projet.

Le concept ATTIQUE ne présente pas un module de logement standard mais un outil technique laissant une grande liberté de conception architecturale.

« DENT CREUSE »

NOUS DENSIFIONS ET ERIGEONS LA VILLE DE DEMAIN

---





ENSEMBLE COLLECTIF URBAIN

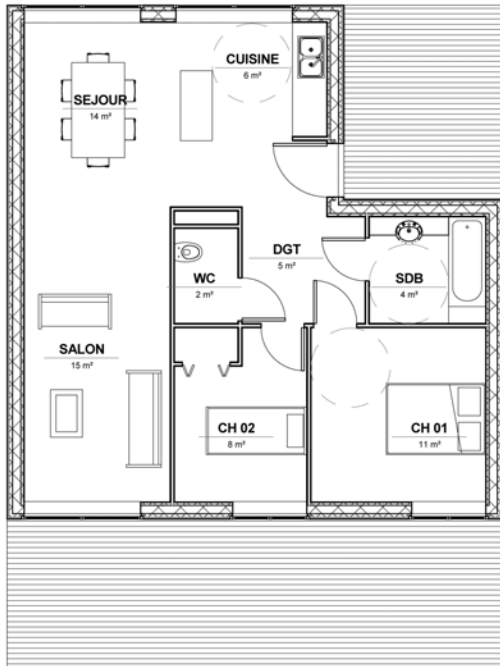




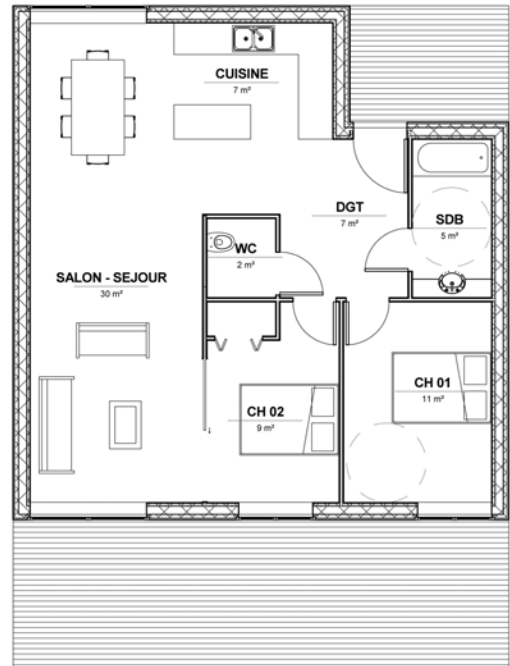
BATIMENT INDUSTRIELS URBAIN



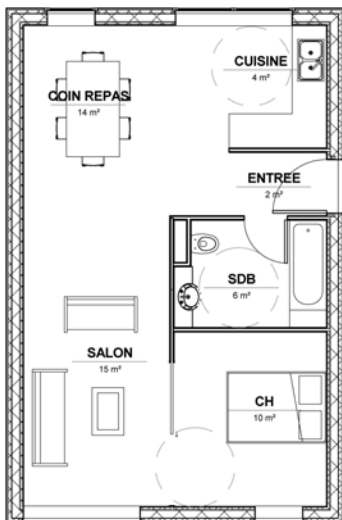
EXEMPLE DE PLANS



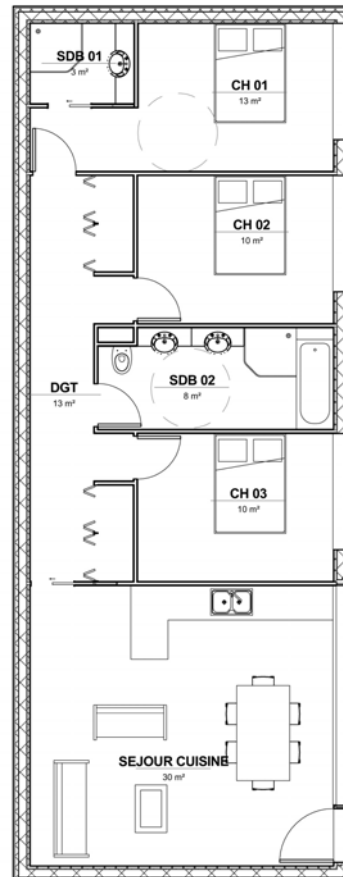
T3= 66 m<sup>2</sup>



T3= 68.4 m<sup>2</sup>

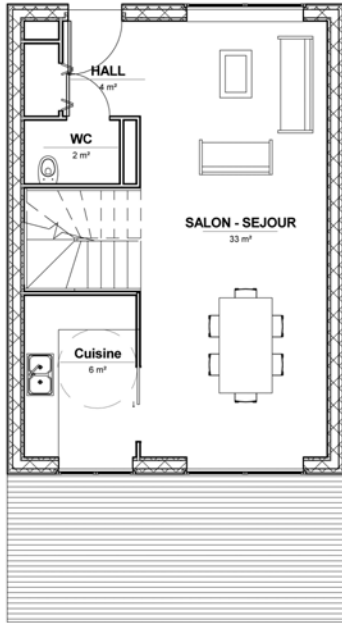


T2= 50.6 m<sup>2</sup>

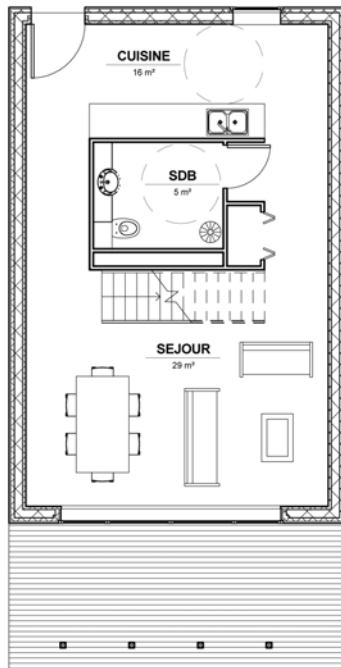
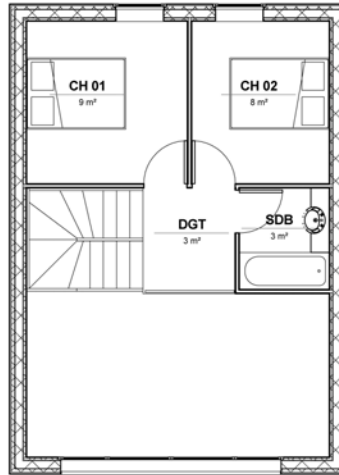


T4= 88.3 m<sup>2</sup>

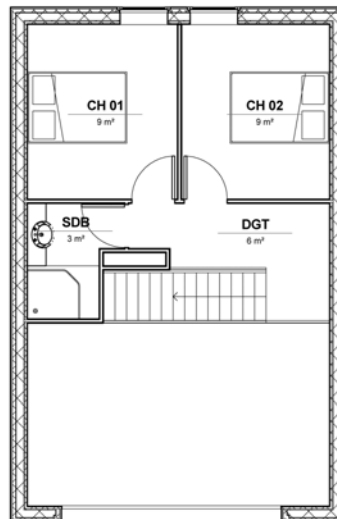


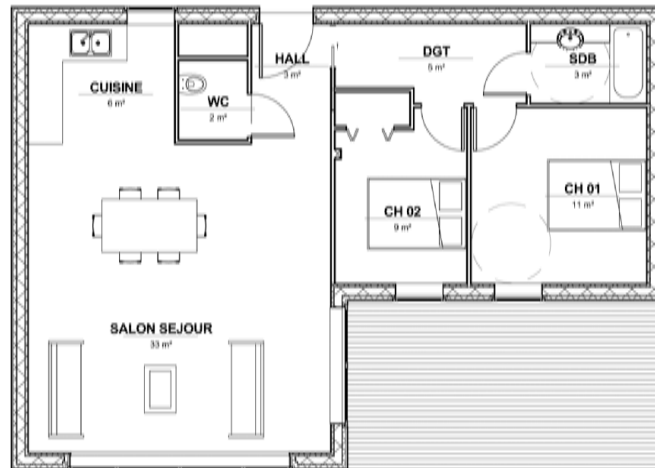


T3= 69.7 m<sup>2</sup>

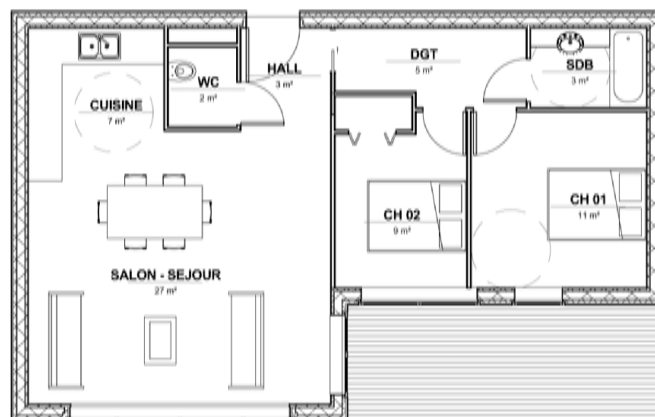


T3= 77 m<sup>2</sup>

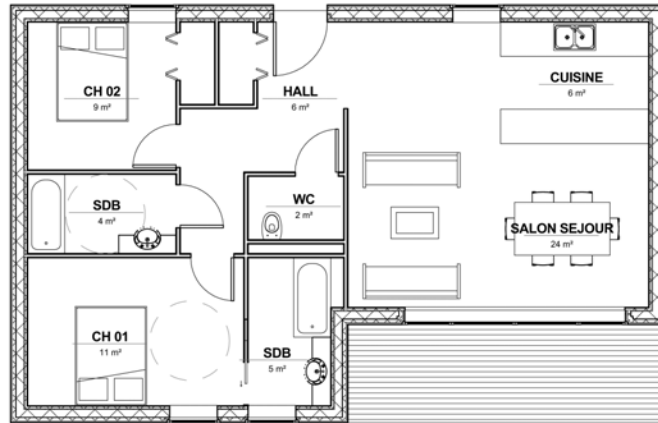




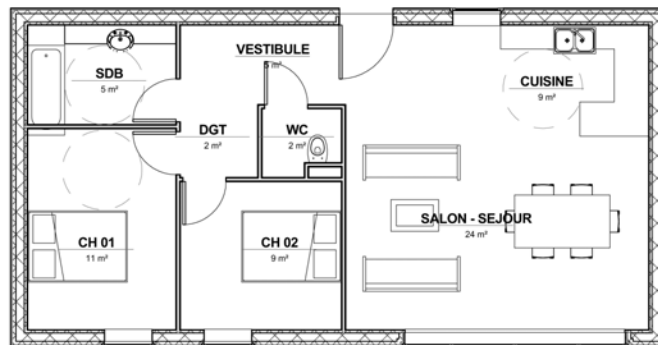
T3= 73.2 m<sup>2</sup>



T3= 67.9 m<sup>2</sup>



T3= 68.2 m<sup>2</sup>



T3= 64.7 m<sup>2</sup>