

## Le Logement Intermédiaire

**Coût Qualité Fiabilité Délais** session 3

Ministère du Logement - Ministère de l'Ecologie, de l'Energie, du Développement Durable et de l'Aménagement du Territoire - Direction Générale de l'Aménagement, du Logement et de la Nature - Plan Urbanisme Construction Architecture

**Concevoir en Quintet des Formes Durables**

Architecte mandataire : **Dauphins Architecture** | Assistance maîtrise d'ouvrage : **Centre technique BBC** | BET structure : **Batitecte Structobois** | BET thermique : **BE Vivien** | Industriel bois : **Sippa Hazera**

**6**

Dans le même esprit que la maison individuelle, et en référence à l'îlot théorique de 60 mètres sur 60 mètres, le logement intermédiaire est envisagé selon un module de six mètres sur six, qui permet de rationaliser les constructions grâce à l'industrialisation des matériaux et des techniques, ainsi qu'à la répétition d'un schéma identique.

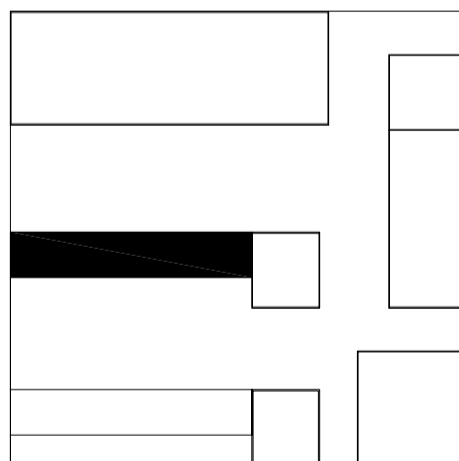
En regard des maisons individuelles, on accède aux logements par le chemin central commun, qui donne accès sur des jardins au sud. Les logements intermédiaires ne possèdent pas systématiquement un jardin privé.

Seules les maisons conçues en rez-de-chaussée/ R+1 en bénéficient, tandis que les habitations qui se développent en R+1/R+2 ou R+1/R+3, auxquelles on accède par un escalier extérieur en R+1, sont pourvues de solariums, et de jardins communautaires au nord.

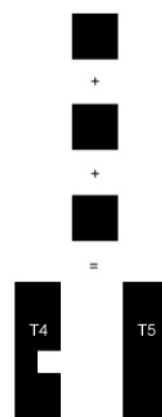
Comme pour les maisons individuelles groupées, on peut ici modifier la destination du vide sur séjour/ bureau, afin d'offrir une chambre supplémentaire, modifiant alors la configuration de l'appartement selon les évolutions diverses du foyer.

Afin d'allier à la qualité esthétique une meilleure inertie thermique du bâtiment, les socles maçonnés se mêlent aux élévations en bois.

Plan Masse éch : 1/1000



Principe de composition

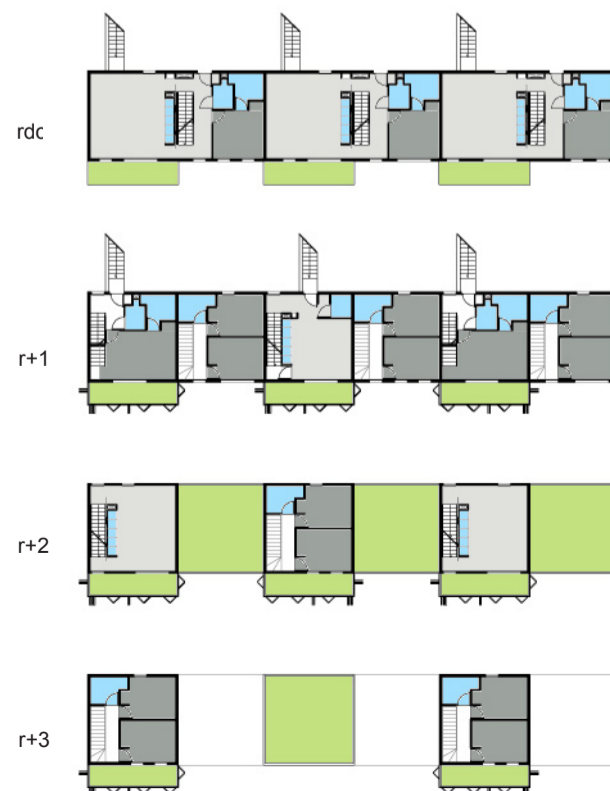


éch : 1/500

Légende

- salle d'eau / wc / cuisine
- séjour
- chambres
- loggia / toit terrasse

Plan des Niveaux éch : 1/500



Façade Sud

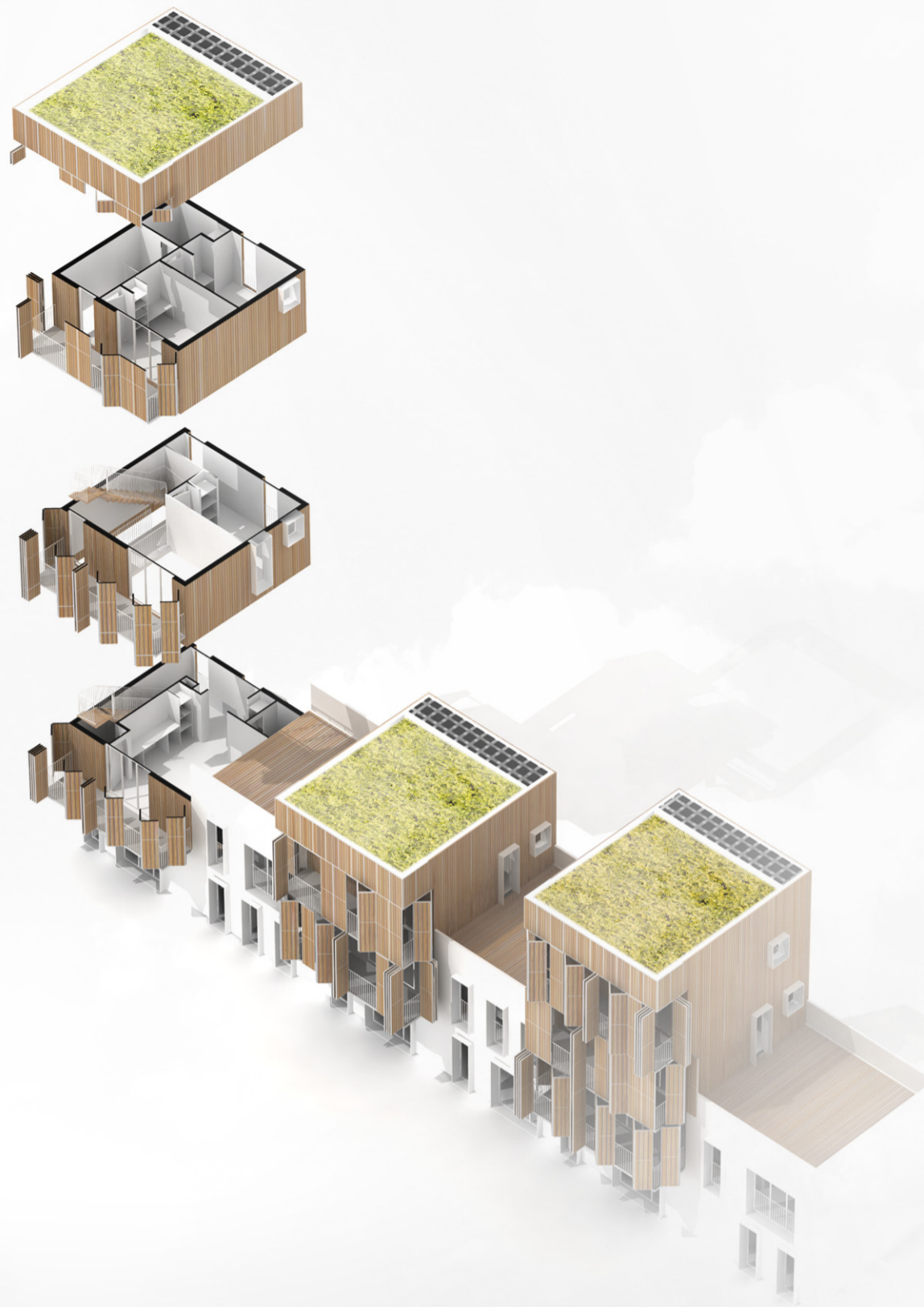


éch : 1/500

Façade Nord







## Le Logement Intermédiaire T4/T5 évolutif

**Coût Qualité Fiabilité Délais** session 3

Ministère du Logement - Ministère de l'Écologie, de l'Énergie, du Développement Durable et de l'Aménagement du Territoire - Direction Générale de l'Aménagement, du Logement et de la Nature - Plan Urbanisme Construction Architecture

**Concevoir en Quintet des Formes Durables**

Architecte mandataire : **Dauphins Architecture** | Assistance maîtrise d'ouvrage : **Centre technique BBC** | BET structure : **Batitecte Structobois** | BET thermique : **BE Vivien** | Industriel bois : **Sippa Hazera**

**12**

### COMPARATIF SOLUTIONS BBC EN FONCTION DU SITE ET DE L'ORIENTATION LOGEMENTS INTERMEDIAIRE

#### Caractéristiques du Bâti :

- Plancher Bas : Dalle béton avec double isolation sous dalle et sous chape.
- Mur de Pignon : Maçonnerie courante avec isolation collée par l'extérieur.
- Mur de Façade : Mur léger à ossature bois à double isolation (complément d'isolation côté intérieur).
- Mur de refend : Béton banché non isolé.
- Plancher Haut : Dalle béton avec isolation extérieure sous étanchéité.
- Fenêtres et portes-fenêtres : Menuiserie PVC double vitrage basse émissivité 4/16/4 à lame d'argon avec occultation par volets roulants.

#### Caractéristiques des Installations Techniques :

- Production de Chauffage et d'ECS par Chaudières individuelles à condensation à micro-accumulation raccordées sur des radiateurs dimensionnés en basse température.
- Production d'Électricité par panneaux photovoltaïques multicristallins orientés au sud avec une inclinaison par rapport à l'horizontale de 30°. La surface des modules est variable en fonction des bâtiments et de leur exposition.
- Ventilation des logements simple flux hygroréglable de type B avec entrées d'air dans les pièces principales et extraction dans les pièces d'eau.

Département Étudié	Valeur de Consommation Moyenne Nationale (kWhep/m²SHON) a	Coefficient de Rigueur Climatique (Fonction du Département) b	Valeur de Consommation Moyenne Départementale (kWhep/m²SHON) = a x b	Orientation Façade la plus Vitrée	Surface de Photovoltaïque (m²)	Valeur de Consommation Calculée (kWhep/m²SHON)
33	50	0,9	45	SUD	8	43,25
				OUEST	16	43,56
				EST	16	43,72

**NOTA :**  
La SHON est considérée supérieure de 10% par rapport à la SHAB.  
Les surfaces de photovoltaïque prises en compte apportent un gain maximum de 12 kWhep/m²SHON.

Tableau de surfaces

Individuel	T4 triplex évolutif
entrée	5.6
séjour-cuisine	19.1
sanitaire	2.1
chambre 1	11.9
chambre 2	10.1
chambre 3	9.6
sdb	3.8
dgt	4.1
loggia	16
jardin	50
<b>Total SHAB m²</b>	<b>70</b>
<b>Total SHON m²</b>	<b>90</b>

Légende

- salle d'eau / wc / cuisine
- séjour
- chambres
- loggia / toit terrasse
- vide sur séjour / chambre / bureau

Coupe éch : 1/200



Plan des Niveaux éch : 1/200

