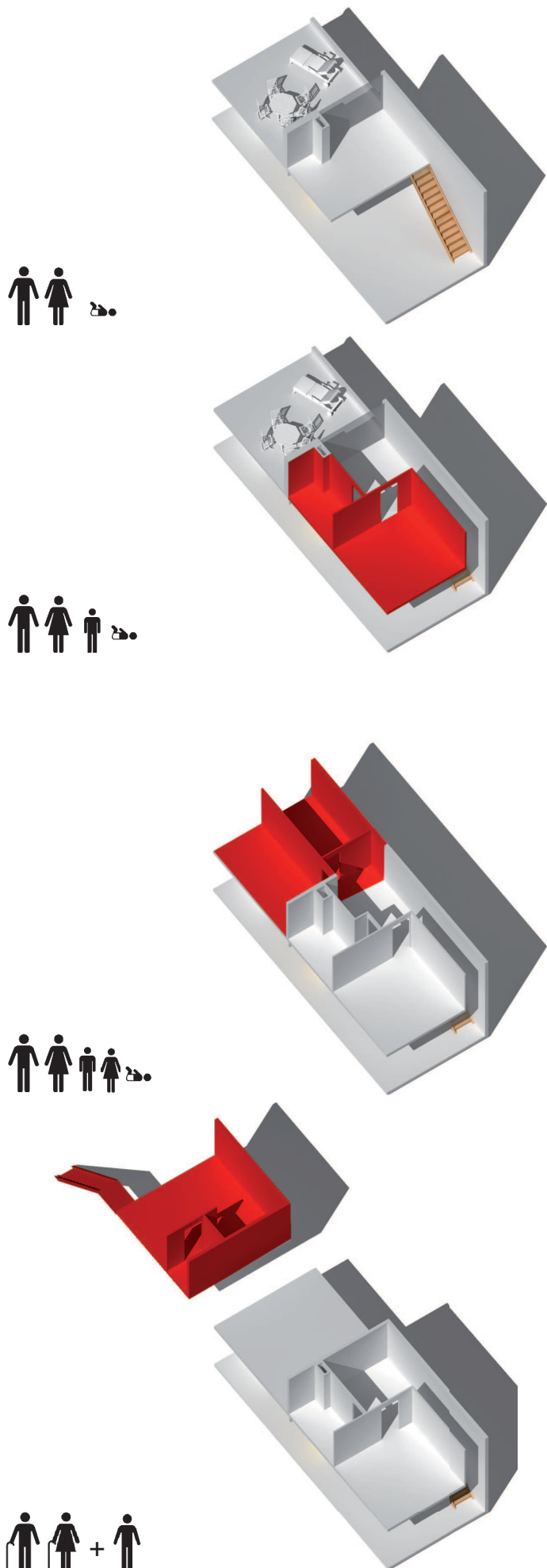


# Une maison qui sait s'adapter



**68**m<sup>2</sup>

Etape 1 : l'achat d'un 3 pièces par des primo accédants

**81**m<sup>2</sup>

Etape 2 : la famille s'agrandit, une chambre supplémentaire et une nouvelle SDB sont nécessaires

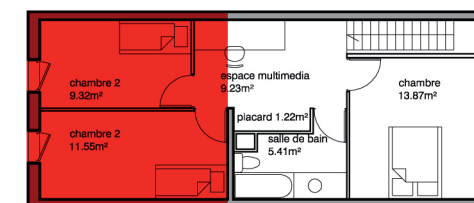
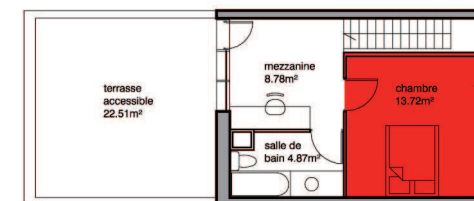
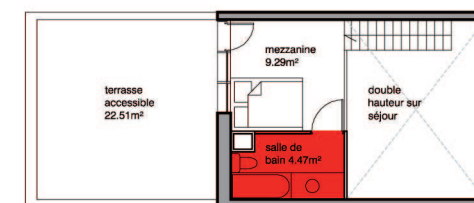
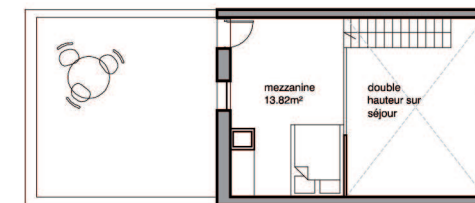
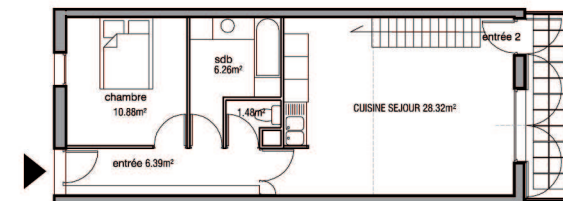
**104**m<sup>2</sup>

Etape 3 : nos parents ont fait appel à un artisan pour construire 2 chambres supplémentaires sur la terrasse

**68**m<sup>2</sup>

**23**m<sup>2</sup>

Etape 4 : nous sommes partis de la maison il y a longtemps même s'il y a toujours une chambre à l'étage et une salle de bain disponible pour nous accueillir pendant les vacances. Depuis peu mes parents ont besoin d'assistance, il loue le studio qu'ils avaient aménagé pour mon frère en échange de services.



Plan T3 - 67,5 m<sup>2</sup>

Evolutions possibles de l'étage