

---

## Le type d'opération sur lequel le procédé est applicable

Une grande possibilité d'adaptation

---

### **S'adapte à toutes les densités**

L'utilisation de panneaux de bois contrecollés KLH est souple et ouvert à une variété d'architectures et d'usages.

Les contraintes de mise en place du chantier étant fortement réduites en "chantier sec", le procédé permet alors une intégration optimale dans une grande variété de sites, d'où également une conception au cas par cas.

Pour cette étude, il nous semble de-même important de démontrer l'adéquation parfaite de ce procédé à la forte demande actuelle de logement social en site urbain dense.

Dans cette perspective de densification urbaine, notre réponse, dont le prototype fait ses preuves depuis presque 9 mois, permet aujourd'hui de réduire sans précédent l'impact de la construction sur l'environnement. A noter aussi les commodités d'un chantier silencieux générant peu de déchets.

### **Se décline sous plusieurs typologies**

Une grande souplesse d'adaptation des typologies répondant à des programmes de Maîtres d'ouvrage variés est rendue possible.

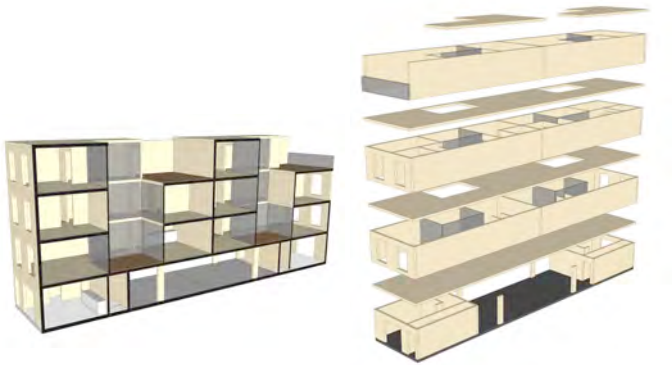
Un logement construit au sein d'une structure collective en bois massif peut se développer sous forme de simplex, de duplex, dans des systèmes spatiaux parfois très proches de l'habitat individuel.

Ces typologies sont applicables du studio au 5 pièces, dans le respect de l'ensemble des réglementations actuelles et des nouveaux modes de vies.

## La maison en bande

La typologie d'habitat individuel est une des applications possibles du procédé constructif KLH.

Ses caractéristiques s'appliquent à :

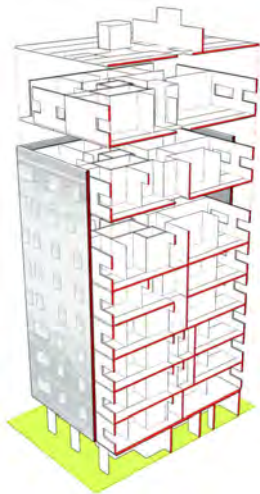


- des sites urbains ou péri-urbains
- une faible densité bâtie

## Le collectif

L'immeuble d'habitation compact du petit au grand collectif est la cible principale du procédé constructif KLH. La démarche s'applique à démontrer qu'il est aujourd'hui possible de construire à la fois en bois et en hauteur.

Ses caractéristiques s'appliquent à :

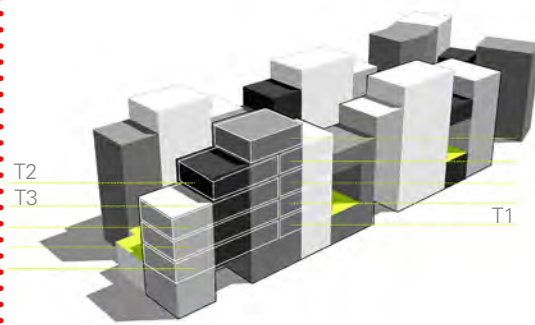


- des sites urbains étroits
- une forte densité bâtie

Optimisation du procédé  
Meilleur rendement CQFD

## Le collectif en bande

Cette typologie d'habitat répond sensiblement aux mêmes caractéristiques que celles du petit collectif car elle s'illustre :



- en sites urbains
- dans des densités moyennes

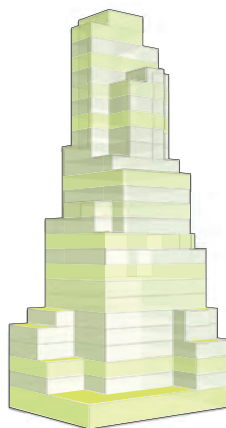
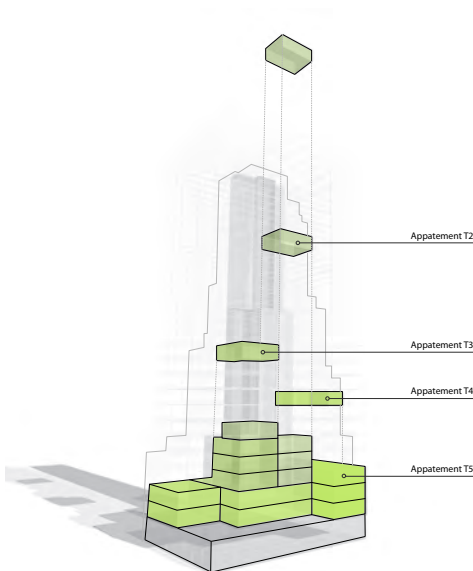
Optimisation du procédé  
Meilleur rendement CQFD

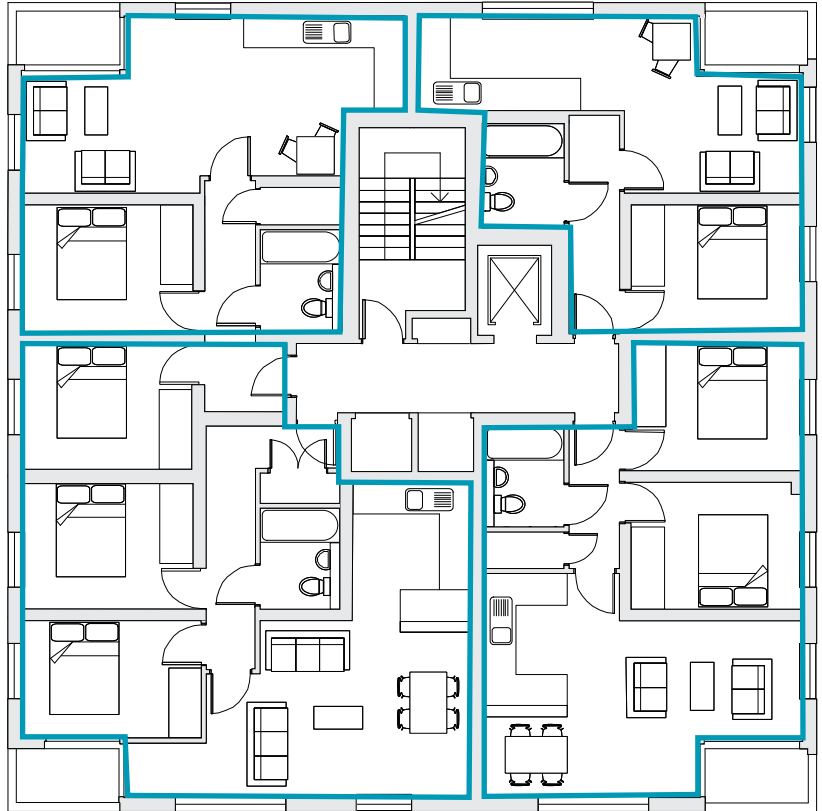
## Le très grand collectif

Typologie pas encore testée mais faisant l'objet de plusieurs études à l'heure actuelle et se montre tout à fait réalisable.

Ces études démontrent aujourd'hui que l'on est loin d'avoir atteint les limites du matériaux bois dans la construction en hauteur.

Ci contre : études pour un bâtiment de 25 étages.  
Fore Street, Londres.





Plan d'étage type

