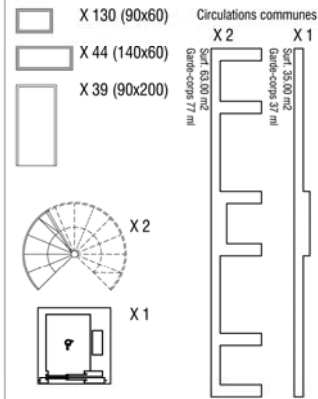


DESIGNATION	MONTANTS TOTAL EN € H.T.	SHAB 2843 m ² + COMMERCE 700m ²	POURCENTAGE (%)	
			PAR GROUPE DE LOTS	TOTAL
10 GROUPE DE LOTS GROS ŒUVRE				
11 Gros œuvre	1 230 306.75	347.25	100.00%	34.57%
Sous-total lots STRUCTURE	1 230 306.75	347.25	100.00%	34.57%
20 GROUPE DE LOTS ENVELOPPE				
21 Couverture et polycarbonate	157 520.00	44.46	17.68%	4.43%
22 Façades	402 285.00	113.54	45.14%	11.30%
23 Menuiseries extérieures	331 320.00	93.51	37.18%	9.31%
Sous-total lots ENVELOPPE	891 125.00	251.52	100.00%	25.04%
30 GROUPE DE LOTS TECHNIQUES				
31 Chauffage Ventilation	189 540.00	53.50	34.41%	5.33%
32 Courant Fort et Faible	182 520.00	51.52	33.13%	5.13%
33 Plomberie sanitaire	108 810.00	30.71	19.75%	3.06%
34 Ascenseurs	70 000.00	19.76	12.71%	1.97%
Sous-total lots TECHNIQUES	550 870.00	155.48	100.00%	15.48%
40 GROUPE DE LOTS SECOND ŒUVRE				
41 Cloisons - doublages - faux plafonds	184 236.00	52.00	20.78%	5.18%
42 Menuiseries - Equipements	290 526.00	82.00	32.76%	8.16%
43 Serrurerie - Metallerie	152 349.00	43.00	17.18%	4.28%
44 Revêtements sols - Carrelage faïence	152 349.00	43.00	17.18%	4.28%
45 Peinture	107 250.00	30.27	12.10%	3.01%
Sous-total lots SECOND ŒUVRE	886 710.00	250.27	100.00%	24.91%
TOTAL EN CORPS D'ETAT SEPARES (TCE) H.T.	3 559 011.75	1 004.52		100.00%

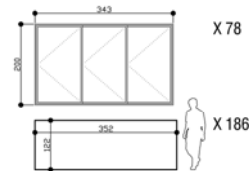
RATIO SHAB 2843 m ²				
TOTAL EN CORPS D'ETAT SEPARES (TCE) H.T. POUR LES LOGEMENTS	2 973 225.54	1 045.81		

RATIO SU 700m ²				
TOTAL EN CORPS D'ETAT SEPARES (TCE) H.T. POUR LES COMMERCES	585 786.21	836.84		

FACADES INTERIEURES
Baies, Portes & Circulations.

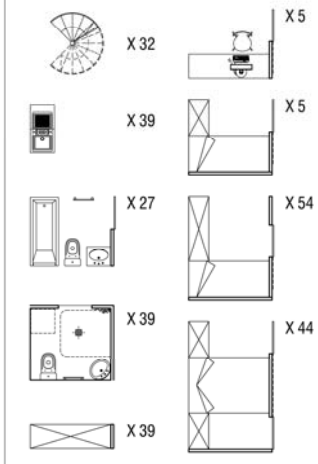


FACADES EXTERIEURES
Nb. de modules préfabriqués



LOGEMENTS INTERIEURES
Nb. de modules (39 Logts)

12 Simplexes + 22 duplexes + 5 triplexes



ESTIMATION

Le projet comporte 39 logements (12 T1/T2, 22 T3/4 et 5 T5/T6) et des commerces.

SHON Construite 3329 m² + 756 m² de Commerces.
SHON Administrative 2967 m² (logements)

Surface Habitable 2843 m² + 700 m² de Commerces

Le cout de construction du projet est estimé à 3 559 000 €HT, soit 1046 €/m² Hab. pour les logements.

Cette estimation ne comprend pas les honoraires de Maîtrise d'œuvre, les éventuels surcoûts de fondation spéciale, le traitement d'espaces extérieurs.

PLANNING

La phase de conception sera réduite par principe, du fait du fonctionnement des réalisations labellisées CQFD et en particulier du fait des modalités simplifiées prévues dans l'article 75 du Code des Marchés Publics.

La phase de réalisation sera réduite pour l'ensemble des raisons suivantes :

- Gros-œuvre en partie préfabriqué ; éléments Inov'Mur, entreprise JOUSSELIN
- Ces éléments intègrent l'isolation, le traitement des ponts thermiques et le parement extérieur.
- Préfabrication total des éléments de façades non porteuses.
- Préfabrication et répétitivité maximal des éléments pour l'ensemble des corps d'état.
- répétitivité permettant une meilleure gestion des enchainements entre corps d'état.

Pour ces raisons, nous estimons les délais d'études à 9 mois et les délais de réalisation à 14 mois.