

# Les membres de l'équipe

## Des experts aux compétences reconnues et aux références exemplaires

Chaque partenaire du Pôle de compétence « SOLERE » est reconnu au niveau national pour ses compétences et la pertinence de son action en matière de respect de l'environnement

### ▪ **MCP Ingénierie** mandataire du projet. Manage et organise toute la chaîne de compétences

▪ **Atelier Thierry ROCHE et associés.** Architecte – *La Cité de l'Environnement 355 allée Jacques Monod – Parc Technologique Porte des Alpes-69800 SAINT PRIEST – Tél: 04 78 34 02 56 – Courriel: [atelier@atelierthierryroche.com](mailto:atelier@atelierthierryroche.com).*

Grand Prix de l'Académie des Beaux Arts (ex Grand Prix de Rome) - Participation dans les grandes opérations d'urbanisme : L'Antiquaille, la Duchère, La Buire, Le Bon Lait à Lyon, la Zac de Bonne à Grenoble, le Crêt de Roc à St Etienne, la Caserne Junot à Dijon... Prix année 2007 : 3 pyramides régionales de la FNPC, 1 pyramide nationale, le 1er prix national VIVRELEC, le 1er prix national UNCMI, le 1er prix national XELLA et enfin le prix « Energie d'Aujourd'hui Rhône Alpes 2007 » décerné par la Région Rhône Alpes et l'ADEME. Lauréat de l'école des Pts et Chaussées de Marne La Vallée (2009), bâtiment BEPOS.

▪ **ENERTECH - 26160 FELINES SUR RIMANDOULE – Tél: 04 75 90 18 54 – Courriel: [contact@enertech.fr](mailto:contact@enertech.fr). Olivier SIDLER**

Bureau d'études fluides et de simulations dynamiques – Renommée nationale - Conseil auprès des Ministères. ENERTECH dispose aujourd'hui des plus grosses bases de données au monde sur la consommation des usages de l'électricité dans les bâtiments. L'équipe conduit en ce moment en Suède la plus grosse campagne de mesures du monde (400 logements pendant deux ans). ENERTECH pilote également la construction de ZAC importantes avec des objectifs de très faible consommation : ZAC du projet européen Concerto à Lyon (12 équipes en pilotage - 75.000 m²) et Grenoble (18 équipes en pilotage - 70.000 m²), ZAC Vauban Neppert à Mulhouse (40.000 m²), ZAC de la gare de Rungis à Paris (50.000 m²),

▪ **TRIBU AMO** environnemental et conseil HQE – *La Cité de l'Environnement - 69800 SAINT PRIEST – Tél: 04 26 03 48 20 – Courriel: [tribu.lyon@orange.fr](mailto:tribu.lyon@orange.fr)* Renommée nationale - Conseil auprès des Ministères Bureau d'études spécialisé dans la qualité environnementale et énergétique dans le domaine de l'urbanisme et du bâtiment.

▪ **BASTIDE-BONDOUX- La Cité de l'Environnement - 69800 SAINT PRIEST – Tél: 04 78 16 05 16 – Courriel: [contact@bastide-bondoux.fr](mailto:contact@bastide-bondoux.fr).**

Bureau d'études thermiques réglementaires - Consultant auprès du Ministère du Logement, de l'ADEME, de PROMOTELEC, d'EDF, de Gaz de France, .... Consultant auprès des industriels pour leur stratégie et développement produit, ainsi que pour l'animation et l'information des constructeurs de maisons individuelles. Conseil auprès des réseaux de constructeurs de maisons individuelles : UNCMI, UCI, Maisons d'en France, Demeures de Province. Membre fondateur du réseau ARTHEMYS, réseau de 22 bureaux d'études thermiques répartis sur l'ensemble du territoire national.

▪ **Atelier LD – La Cité de l'Environnement - 69800 SAINT PRIEST – Tél: 04 78 39 09 66 – Courriel: [contact@atelierld.com](mailto:contact@atelierld.com).**

**Didier LARUE** Urbanisme, Paysages et Techniques Environnementales – Références nationales – La collaboration des paysagistes et des techniciens apporte une complémentarité technique et une fiabilité éprouvée pour l'ensemble des composants (voiries, espaces verts, gestion des eaux pluviales) qui fondent le projet urbain. De nombreuses récompenses et prix. Charges de cours de paysage à l'école supérieure de la nature et du paysage.

▪ **MEDIECO – ANDORRE – (376) 836 318- Courriel: [Contact@medieco.info](mailto:Contact@medieco.info) - Suzanne DÉOUX.** Société d'ingénierie de santé environnementale et d'écologie médicale. Auteur de "L'écologie, c'est la santé" (1993), "Habitat Qualité Santé, clefs en mains" (1997), "Le Guide de l'habitat sain" (2002). Conseil auprès de filières industrielles pour l'Analyse Qualité Santé AQS® des produits et équipements du bâtiment. Conseil auprès des Ministères.

▪ **SINCE Studio La Cité de l'Environnement - 69800 SAINT PRIEST – Tél: 04 81 07 14 00 – Courriel: [contact@since.fr](mailto:contact@since.fr).**

**Matthieu ROCHAS** Design et architecture d'intérieure respectueux de l'humain et de son environnement. Identité visuelle, mobilier, etc.... : autant d'éléments que SINCE Studio propose d'étudier et de développer, créant ainsi un lien cohérent et éloquent entre l'esprit d'une maison, son image et sa réception publique. Du dessin à la fabrication finale, un impératif : le respect de chaque singularité.

Membre actif de DECORA (Eco Design Rhône Alpes). Le « beau » demeure un objectif absolu pour SINCE qui met l'humain au centre de sa créativité. (1° prix de Lyon Shop & Design, CCI de Lyon)

▪ **MODULIFE La Cité de l'Environnement -69800 SAINT PRIEST – Tél: 04 72 37 38 13 – Courriel: [bernard.voisin@modulife.fr](mailto:bernard.voisin@modulife.fr).**

**Bernard VOISIN** Co-concepteur technique avec MCP Ingénierie du procédé constructif . Bernard Voisin conçoit et construit des maisons à ossature bois depuis 1987. Membre du bureau de Destination Bois. Modulife est la société entreprise générale qui assemble et construit les bâtiments

▪ **MD CONSEIL : La Cité de l'Environnement – Tél: 06 68 84 19 53 – Courriel: [michel.debeaux@yahoo.fr](mailto:michel.debeaux@yahoo.fr) Michel DEBEAUX** conseil conception logement social et logement pour personnes dépendantes et à mobilité réduites. Ancien cadre de la fonction publique. Directeur Général CUS Habitat Strasbourg. DG Adjoint OPAC DU RHÔNE. DGI SA G.ROSE. DG Société Promotion Val d'Oise. DG SEM intercommunale, Val d'Oise

▪ **Jean-Yves RIAUX: Courriel: [jyboisconsultant@yahoo.fr](mailto:jyboisconsultant@yahoo.fr) – Tél: 06 82 86 05 86 -** Consultant et expert en construction bois. Conseil en prescriptions et suivi technique – formation. Relation avec les interprofessions régionales, avec SERFOB, CRPF. Co-fondateur du Salon « Maison Bois » d'Angers. EXPERT de la Compagnie Nationale des Ingénieurs et Experts Forestiers et des Experts Bois (C.N.I.E.F.E.B). Enseignant vacataire : Ecole Supérieure du Bois à Nantes, Ecole d'Architecture de Nantes, etc..... Délégué Régional - Comité National pour le Développement du Bois. Chargé en Bretagne - Pays de la Loire de la promotion du bois auprès des maîtres d'œuvre, maîtres d'ouvrage et entreprises. Membre des jury examinateurs : CAP des CFA et FPA

Président des Section Charpente à l'Union Patronale Départementale du Bâtiment. Membre du Conseil d'Administration de la Fédération.

En partenariat étroit avec de nombreux industriels PROVVEDI pour le bois, BLANC pour les menuiseries à très hautes performances, ..... et l'Adème, le Cluster Rhône Alpes éco énergies, EDF énergies renouvelables, Agence locale de l'énergie du Grand Lyon, etc.... et de nombreuses associations et syndicats : Villes et aménagements durables, Maisons de Qualité, Destination Bois, AMO, UCI, FFB, .....bureau véritas. 27

# Quelques références du Pôle de compétences « SOLÉRE »



**LES HAUTS DE GRÉSIGNY** (SAINT PIERRE LA PALUD. RHÔNE) :  
49 maisons individuelles, 62 maisons groupées, 18 appartements  
Niveau de performances énergétiques : MINERGIE



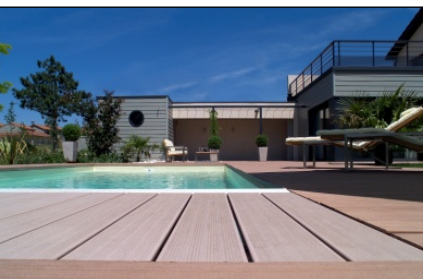
**L'ALLÉE DU PARC** (VANCIA. RHÔNE) :  
4 maisons à l'architecture contemporaine  
Ossature métallique  
Niveau de performances énergétiques : MINERGIE



**HAUTS DE FEUILLY** (SAINT PRIEST RHÔNE) :  
31 maisons passives  
Niveau de performances énergétiques : PASSIV HAUS



**LES LOFTS DE MONTCHAT** (LYON 9EME RHÔNE) :  
4 maisons de ville exemplaires  
Niveau de performances énergétiques : réalisées en 2004 niveau THPE



**18 RUE DU MAIL** (SOLAIZE. RHÔNE) :  
9 maisons de village exemplaires  
Niveau de performances énergétiques : réalisées en 2002 niveau THPE



**NATURÉO** (PUSIGNAN RHÔNE) :  
64 maisons individuelles  
Niveau de performances énergétiques : BBC

# Références du Pôle de compétences « SOLÈRE »

**Tous les membres de l'équipe du Pôle de Compétences Environnementales « Solère » ont réalisés et se sont installés dans la Cité de l'environnement**



**La Cité de l'environnement est le 1<sup>er</sup> bâtiment de bureaux à énergie positive de France**

Un bâtiment de 4200 m<sup>2</sup> qui prend en compte tous les paramètres du développement durable

La dimension énergétique pour maîtriser tous les postes consommateurs d'énergie (HQE: Haute Qualité Environnementale))

L'optimisation de l'utilisation des ressources naturelles : orientation, flore, lumière, chaleur, eau, .....

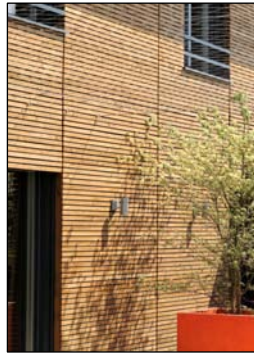
L'utilisation des énergies renouvelables : 1400 m<sup>2</sup> de cellules photovoltaïques

La mutualisation des services : bureautique, cafétéria, lieux de détente, ..... (HQU : Haute Qualité d'Usage)

Le respect de la personne humaine et de sa santé (HQS : Haute Qualité Santé))

L'épanouissement social des occupants (partenariat avec la CRAM)

**Tous les membres de l'équipe du Pôle de Compétences Environnementales « Solère » ont de nombreuses références qu'il est difficile de lister dans ce dossier. Toutes sont consultables sur les sites internet de chacun**



Cette maison a servi à l'étude du Process constructif MODULIFE

# Accords de partenariat entre les membres de l'équipe

Les membres de l'équipe se sont regroupés en accord de partenariat et ont créés

## Le Pôle de compétences environnementales « Solère » Solutions Énergétiques Renouvelables et Environnementales

### Une synergie de métiers pour la qualité environnementale et pour l'aménagement du territoire

A l'instar des pôles de compétitivité et des pôles d'excellence rurale lancés par les pouvoirs publics, ce Pôle de Compétences Environnementales unique en France, regroupe en un même lieu des acteurs (urbanistes, architectes, bureaux d'études, aménageurs, assistants à maître d'ouvrage.....) ayant des compétences reconnues en matière de qualité environnementale dans le domaine de l'aménagement urbain du territoire afin de proposer, dans une approche commune, aux collectivités locales et aux maîtres d'ouvrages publics ou privés, des solutions environnementales sociales et urbaines innovantes et attractives, respectueuses de l'homme et de son environnement.

Il a pour objectif de permettre aux collectivités locales, maîtres d'ouvrages publics ou privés, promoteurs constructeurs et concepteurs, soucieux de contribuer à l'amélioration de la qualité environnementale et à l'aménagement du territoire, de trouver, tout au long des différentes phases de leurs opérations, les solutions environnementales adaptées aux impératifs du développement durable.

Il a également pour objectif de faire découvrir et de promouvoir les dernières innovations et les derniers produits conciliant efficacité économique et protection de l'environnement et de sensibiliser les professionnels de la construction, de la rénovation et de l'aménagement des espaces dans le résidentiel et le tertiaire.

### Une équipe pluridisciplinaire avec une même volonté d'agir sur la base d'une éthique partagée

Mettre les connaissances des différents partenaires du Pôle de Compétences Environnementales aux services de tous les acteurs de l'aménagement du territoire dans le domaine du bâtiment.

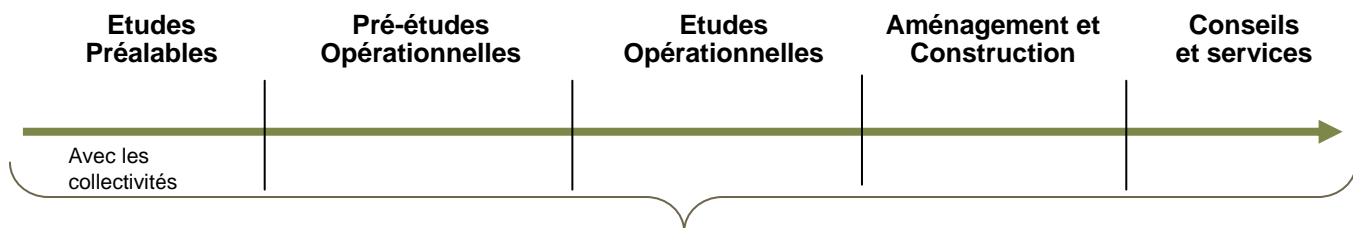
Proposer aux collectivités, Maîtres d'ouvrage publics ou privés, devant la complexité de la mise en place des procédures de management environnemental, un système de management environnemental clef en main leur apportant des solutions énergétiques et environnementales, respectueuses de l'homme et de sa santé, à chaque phase de la vie d'une construction en tenant compte des contraintes réglementaires, techniques et économiques.

### Le système de management environnemental : une nouvelle gouvernance de projet globale et novatrice

La démarche classique consiste à ajouter et à superposer à une conception traditionnelle des techniques et solutions environnementales en créant des surcoûts (ce qu'on appelle l'effet mille feuilles)

La méthode de MCP Ingénierie et du Pôle de Compétences Environnementales « SOLERE » consiste à mettre en œuvre une démarche globale, prenant en compte tous les paramètres, dès la conception, pour maîtriser toutes les données de consommation et maîtriser les coûts.

Ainsi aujourd'hui le l'équipe peut réaliser un bâtiment basse consommation voire à énergie positive à un coût proche d'un bâtiment traditionnel, donc économiquement viable et reproductible.



### Interconnexion et interaction de tous les intervenants d'une manière consensuelle et sans compromis

#### En amont :

Une construction environnementale nécessite une phase d'étude importante en amont. En effet, elle fait intervenir un grand nombre de paramètres tels que l'urbanisme, l'approche paysagère, l'intégration à l'environnement, l'architecture, le choix des matériaux, les études thermiques, les prescriptions santé, etc.....

L'équipe du Pôle de Compétences Environnementales « SOLERE » propose aux acteurs de l'immobilier de les accompagner durant cette phase et de leur permettre de bénéficier de son expérience en la matière.

#### En aval :

Livrer une maison, un appartement ou des bureaux à caractère environnemental implique de responsabiliser, de sensibiliser, d'informer et de former les futurs utilisateurs à l'utilisation de leur logement ou de leurs bureaux afin qu'ils optimisent leurs capacités et qu'ils adoptent un comportement éco-citoyen conforme à l'esprit dans lequel ceux-ci ont été conçus.

L'équipe du Pôle de Compétences Environnementales « SOLERE » propose aux utilisateurs de les accompagner durant cette phase d'apprentissage.