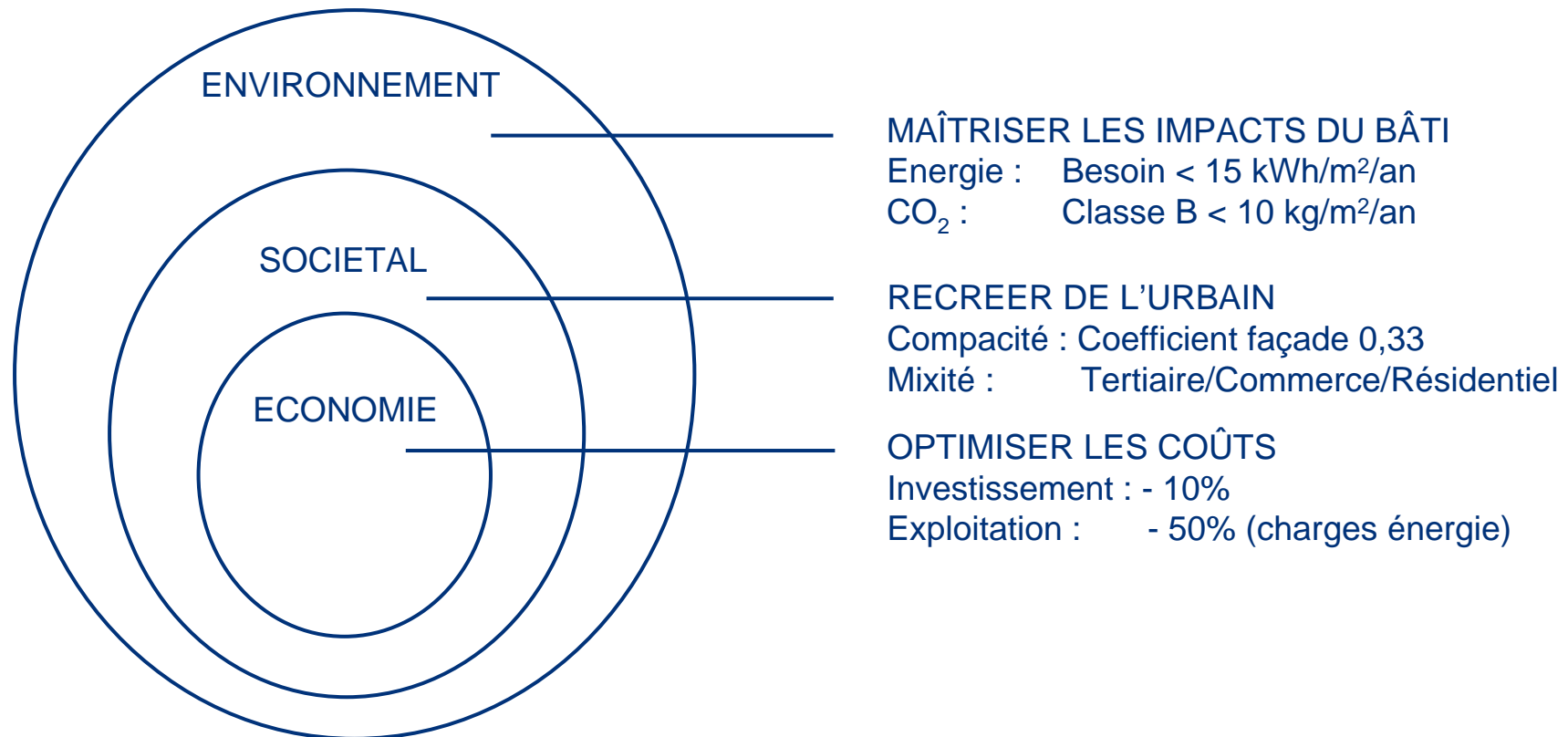


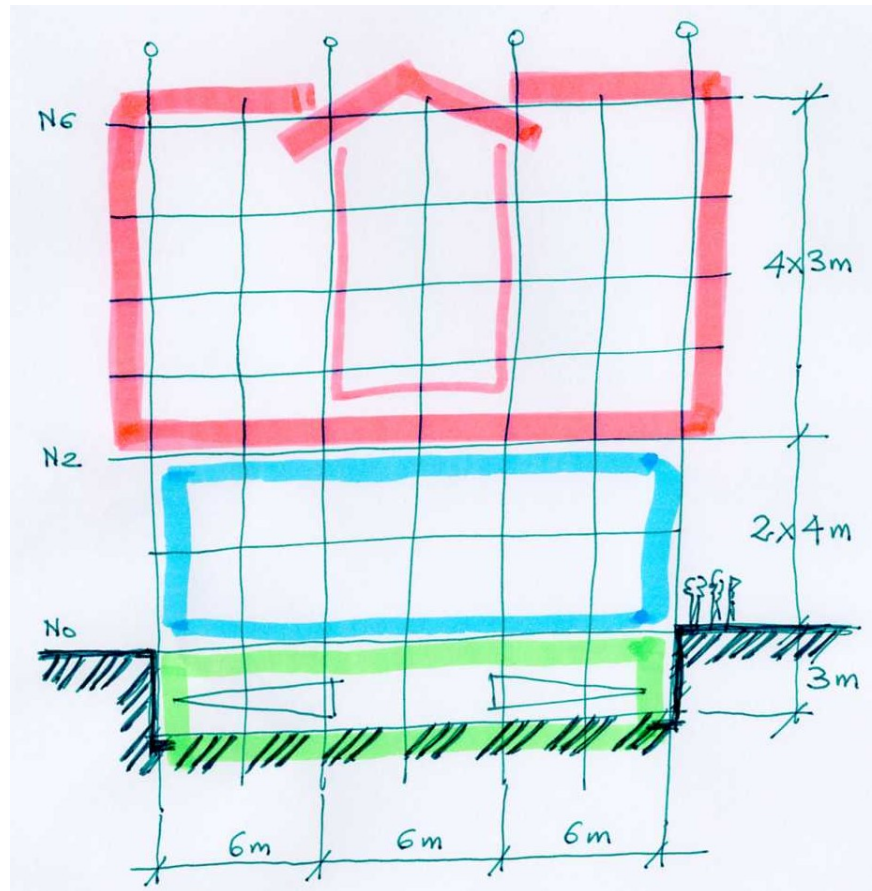


- Inscrire l'efficience dans la construction du cadre de vie
- Une dynamique de groupe :
 - Cabinet Cl. FRANCK
 - Centre Energétique et Procédés ENSMP
 - GTM Bâtiment
 - R&D Vinci Construction France

Qualité + Habitabilité
Coût + Environnement

- Inscrire le cadre de vie dans la perspective d'un développement durable (choix multicritères étendus)





1 - L'épaisseur permet la mixité

RESIDENTIEL

Points porteurs sans retombées

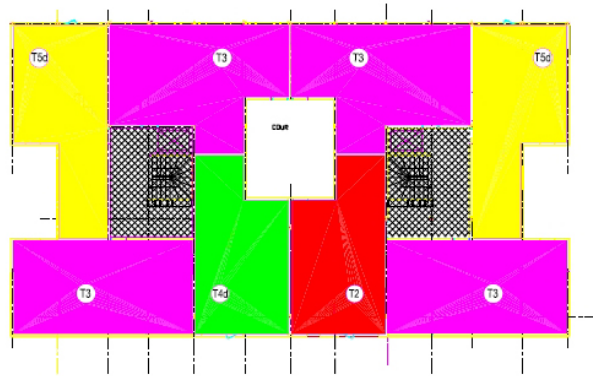
ACTIVITE COLLECTIVE

Bureaux/Commerces

INFRASTRUCTURES

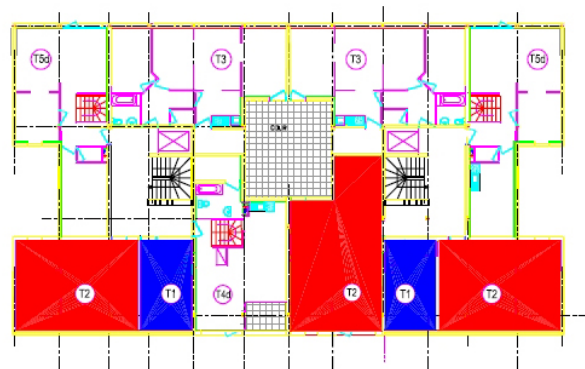
Parking/Stockage

N1



TYPOLOGIE NIVEAU 1

N2



TYPOLOGIE NIVEAU 2

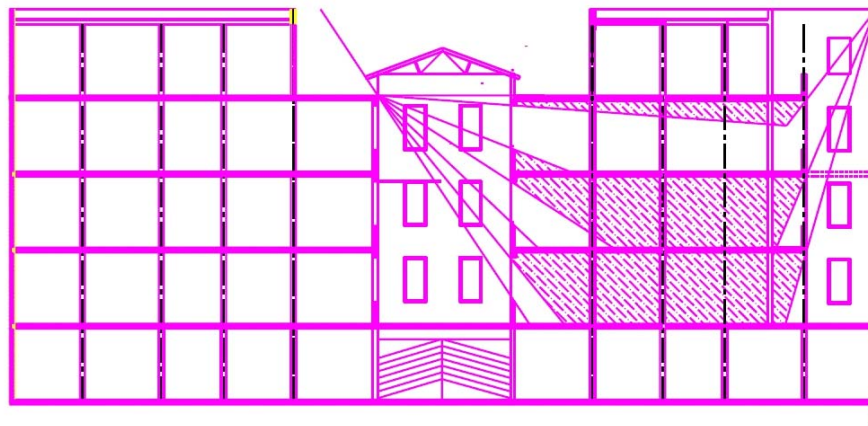
2 - Les plateaux libres

autorisent une flexibilité et une diversité :

- Simplex
- Duplex

pour le résidentiel

aussi bien en site urbain
ou péri-urbain (absence de socle)



COUPE TYPE A

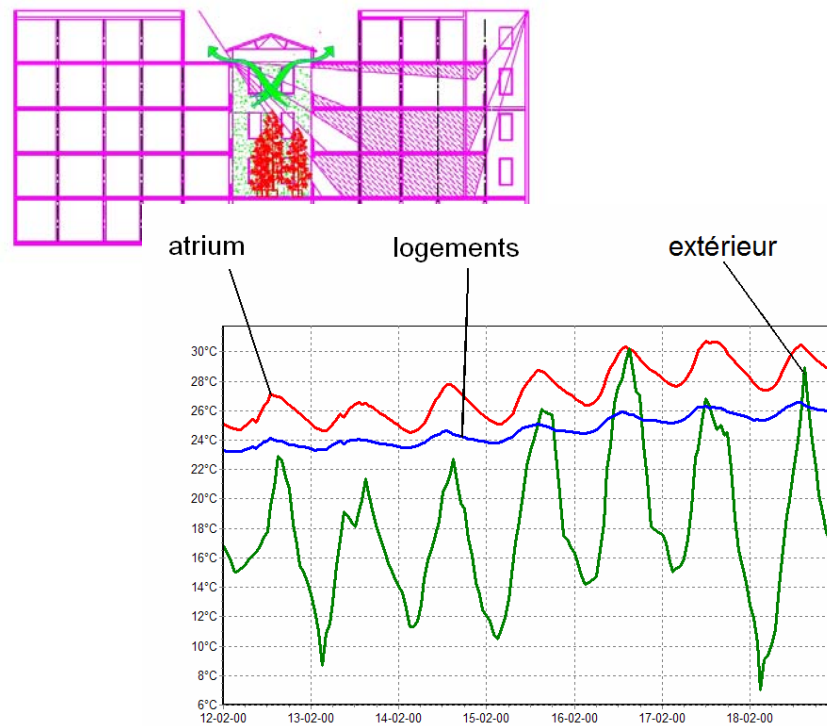
- Eco-conception du bâtiment
 - Energie
 - Environnement sur le cycle de vie

- Confort thermique et visuel
 - Ventilation naturelle en été
 - Eclairage de l'atrium

- Logistique de production
 - Façades légères (enveloppe)
 - Préfabrication (structure)
 - Modularité (équipements)

- Etudes de sensibilité (localisation)
 - Robustesse vis-à-vis orientation

Les moyens mis en œuvre :



- Performances énergétiques et environnementales
 - COMFIE
 - EQUER

- Performances économiques
 - Réseau ensemble
VINCI Construction France

- Objectif :
 - Dossier produit automne 2008
 - Labellisation VINCI